

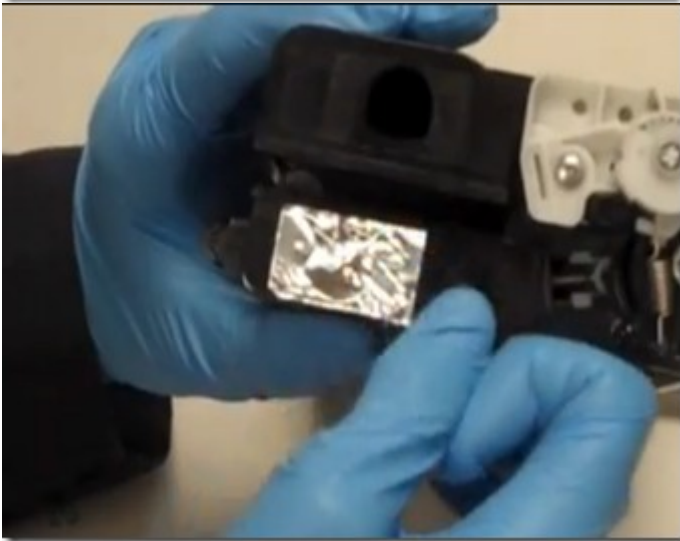
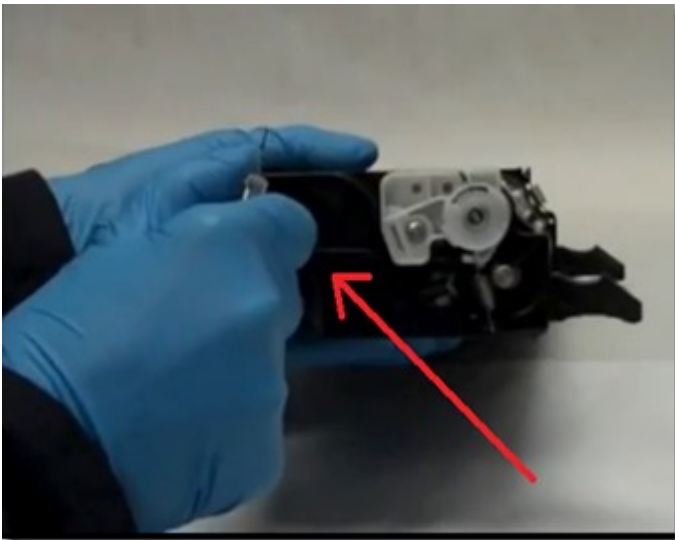


Vous allez voir grâce à ce tutoriel de quelle manière vous allez pouvoir recharger votre cartouche de toner de marque Xerox (toner pour imprimantes Phaser 6180) en quelques étapes toutes simples et grâce à notre kit de rechargement spécial pour cartouche Xerox.

Vous allez donc avoir besoin des choses suivantes pour commencer :

- Votre cartouche Xerox à court d'encre
- Un kit de rechargement spécial pour [cartouche Xerox Phaser 6180](#), disponible [dans notre magasin](#)
- Un cutter
- Du ruban adhésif solide
- [Une nouvelle puce électronique](#)
- Des gants

Pour commencer, vous allez tout d'abord enlever la bande qui recouvre les deux trous se trouvant sur le côté de la cartouche. Aidez vous pour cela de votre cutter. Une fois que vous avez enlevé le tout, prenez un morceau de ruban adhésif et colmatez le trou secondaire de la cartouche. Videz ensuite la cartouche de ses restes de toner.



Nous allons ensuite passer au remplissage. Prenez votre bouteille de toner, secouez là bien comme il faut et rechargez votre cartouche. Une fois que vous avez bien rempli votre toner, colmatez le trou principal



Avant de remettre votre cartouche dans l'imprimante, nous allons nous occuper de la puce électronique. Remplacez la par une puce toute neuve et vous pourrez ensuite utiliser votre toner à nouveau!

