

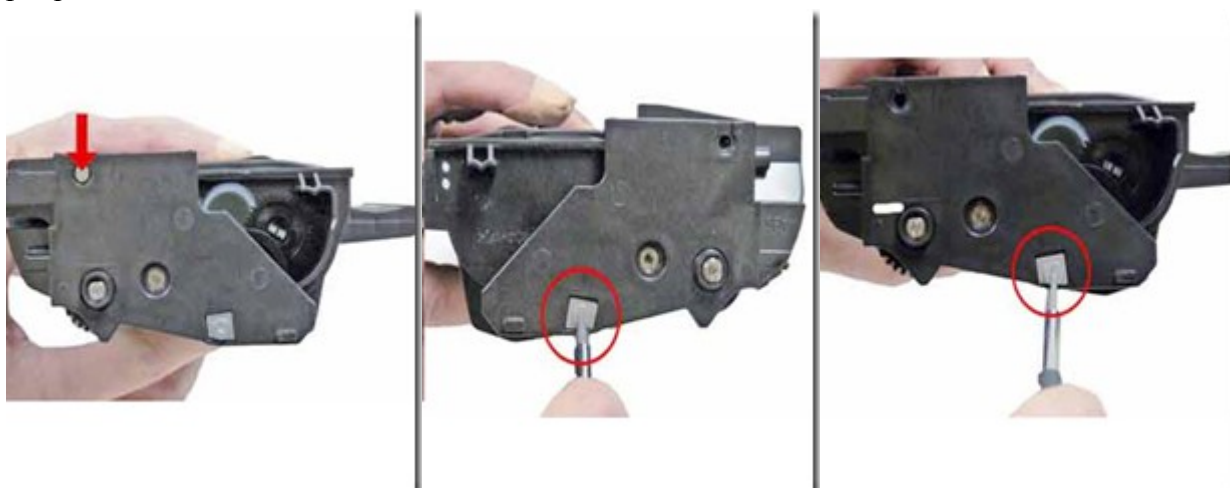


**Nous allons voir dans le tutoriel suivant comment recharger une cartouche toner Xerox 106R01379 lorsque celle-ci est à court d'encre!**

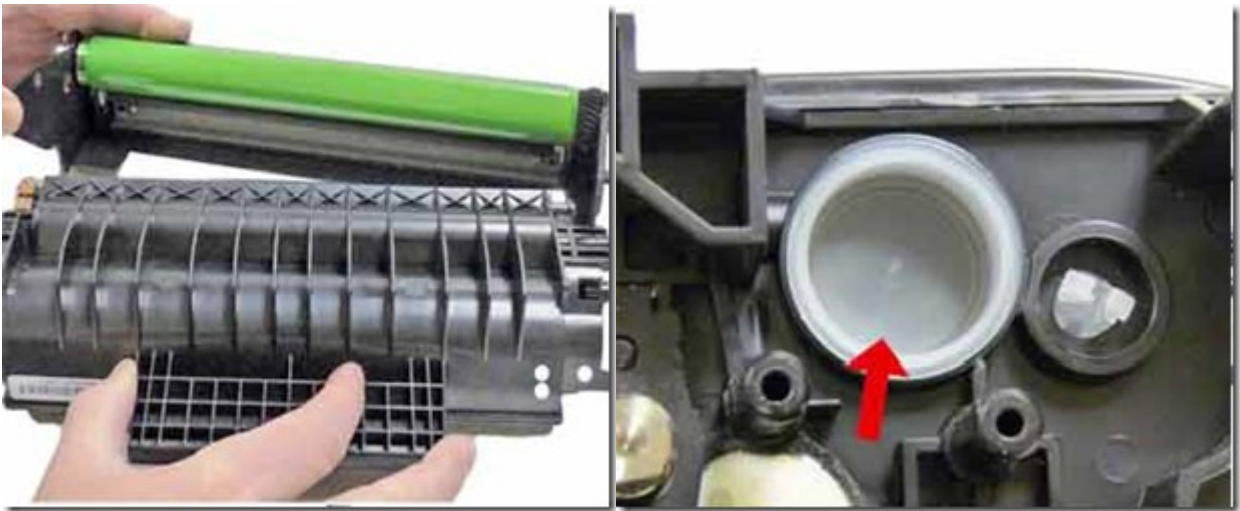
Pour commencer, munissez vous des éléments suivants :

- Une cartouche toner vide
- [Un kit toner approprié](#), disponible [dans notre magasin](#)
- Un tournevis
- Des gants

Pour commencer vous allez enlever la visse se trouvant sur le côté. Enlevez également les petits plaques se trouvant sur le côté de la cartouche. Mettez les éléments de côté.



Vous allez pouvoir après ça séparer la cartouche en deux. Mettez le tambour de côté pour vous focaliser sur le réservoir de la cartouche. Vous trouverez sur le côté un bouchon de remplissage, ôtez celui-ci et videz les restes de toner de la cartouche dans un sac poubelle.



Vous allez ensuite pouvoir passer au remplissage de votre cartouche. Prenez **votre bouteille de toner**, secouez celle-ci bien comme il faut avant de recharger la cartouche avec la bonne quantité de produit. Une fois que vous avez bien rechargé la cartouche, remettre le bouchon en place.

Vous allez ensuite pouvoir remettre les deux parties de la cartouche ensemble. Mettez le tambour aux côtés du réservoir avant de revisser le tout, sans oublier de remettre les petites plaques sur le côté. Votre cartouche est désormais prête à repartir dans votre imprimante!