



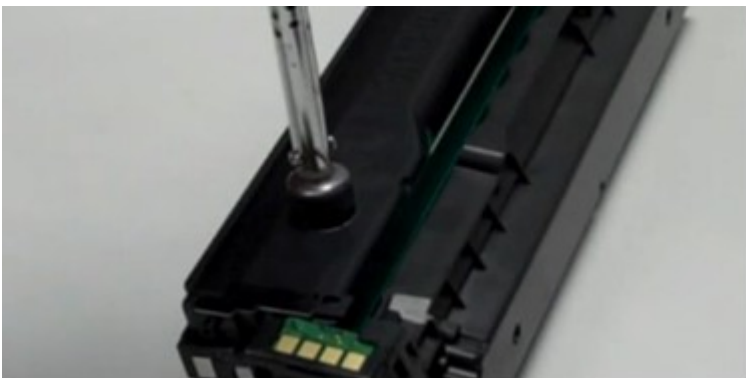
Nous allons voir dans ce tutoriel de quelle façon vous allez pouvoir recharger votre cartouche toner Samsung CLX-4195 lorsque celle-ci se retrouve vide!

Procurez vous d'abord les choses suivantes :

- Une cartouche de toner Samsung vide
- **Un kit de rechargement pour modèle CLX-4195**, disponible dans **notre magasin**
- Un fer à percer
- De l'adhésif solide
- Une nouvelle puce électronique
- Des gants

Pour commencer, mettez votre fer à percer à chauffer pendant quelques instants. Une fois qu'il sera à bonne température, vous allez pouvoir l'utiliser sur votre cartouche toner.

Faites un trou à l'endroit indiqué sur la photo ci-dessous. Débarrassez vous du petit morceau de plastique que vous avez décollé et videz la cartouche des restes de toner s'y trouvant.



Une fois que vous avez fait votre petit ménage, vous allez pouvoir passer au remplissage de votre cartouche. Prenez **votre bouteille de toner**, secouez celle-ci bien comme il faut et recharger votre cartouche avec la bonne quantité de toner.

Une fois que votre cartouche est remplie, prenez un morceau d'adhésif et appliquez celui-ci sur le

trou que vous avez effectué. Vérifiez que le tout soit bien étanche.



Vous allez ensuite vous occuper de la puce électronique de votre cartouche toner. Prenez votre nouvelle puce et collez celle-ci sur l'ancienne puce. Il ne vous restera plus qu'à remettre votre cartouche dans l'imprimante et vous pourrez alors reprendre vos impressions.

