

Nous allons voir dans ce tutoriel comment faire pour recharger sans problèmes vos cartouches toner HP Q2610A ou modèle Q2610X.

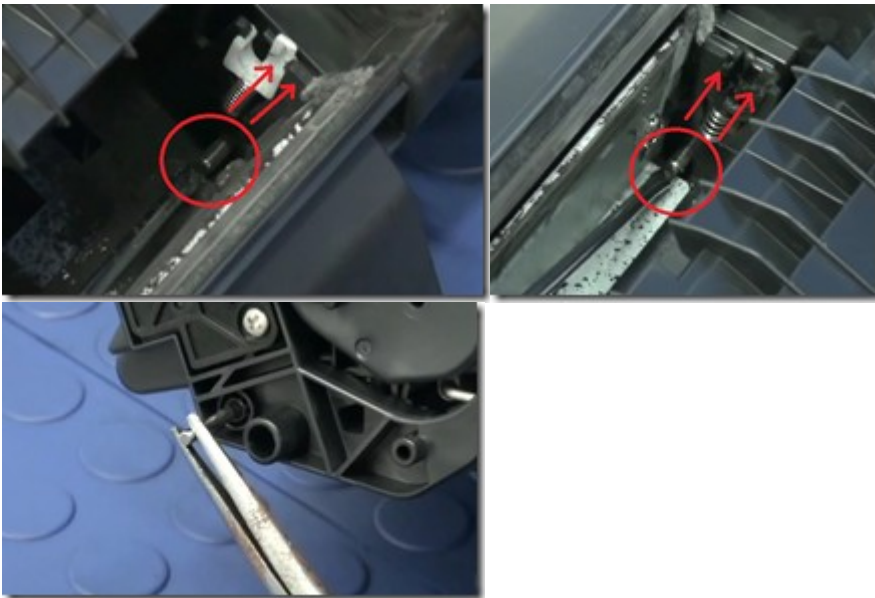
Vous allez tout d'abord avoir besoin des choses suivantes :

- Votre cartouche toner vide
- **Un kit de rechargement adéquat**, disponible **dans notre magasin**
- Des gants
- Un tournevis
- **Une nouvelle puce électronique.**
- Des pinces.

Commencez par enlever la broche retenant le tambour avant d'enlever le tambour et le PCR.



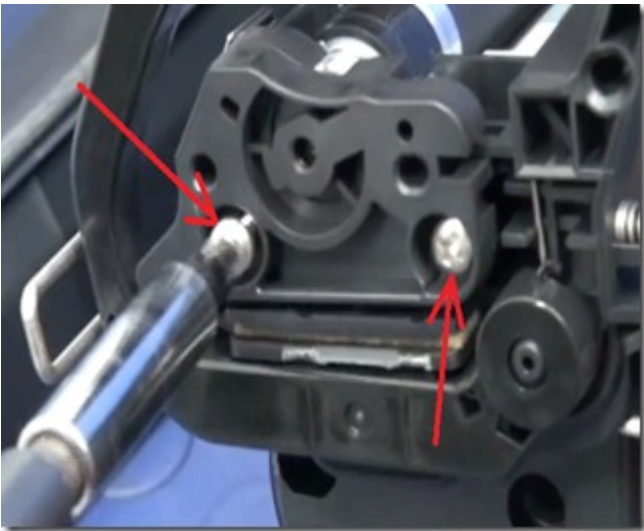
Vous aurez ainsi accès aux petites broches de la cartouche et il vous suffira de les pousser hors de celle-ci afin de les récupérer.



Séparez ensuite la cartouche en deux et replacez le PCR et le tambour en place, sans oublier de remettre la broche du tambour à sa place.



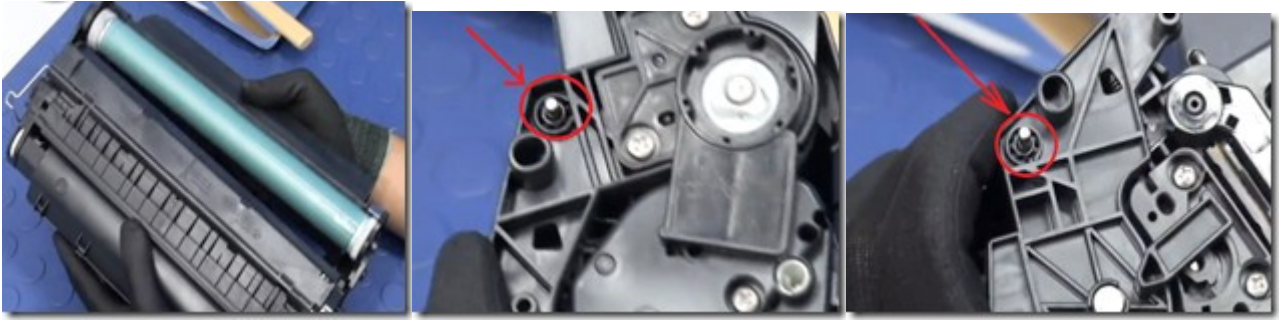
Dévissez ensuite le capot se trouvant sur le côté de la chambre de remplissage et enlevez celui-ci. Vous pourrez ensuite ôter le rouleau de développement (sans oublier les anneaux de celui-ci) afin d'avoir accès à la zone de remplissage.



Prenez ensuite **votre bouteille de toner**, secouez là bien comme il faut et rechargez la cartouche.



Il vous suffira ensuite de replacer le rouleau de développement ainsi que le capot sur le côté.
Remplacez ensuite les deux parties de la cartouche ensemble avant de ré-enfoncer les broches dans les trous.



Avant que votre cartouche ne reparte dans votre imprimante, n'oubliez pas de remplacer l'ancienne puce par la nouvelle et vous pourrez reprendre vos impressions en toute tranquillité!



A noter que vous pouvez aussi passer [par le perçage](#) pour pouvoir recharge votre cartouche laser!