

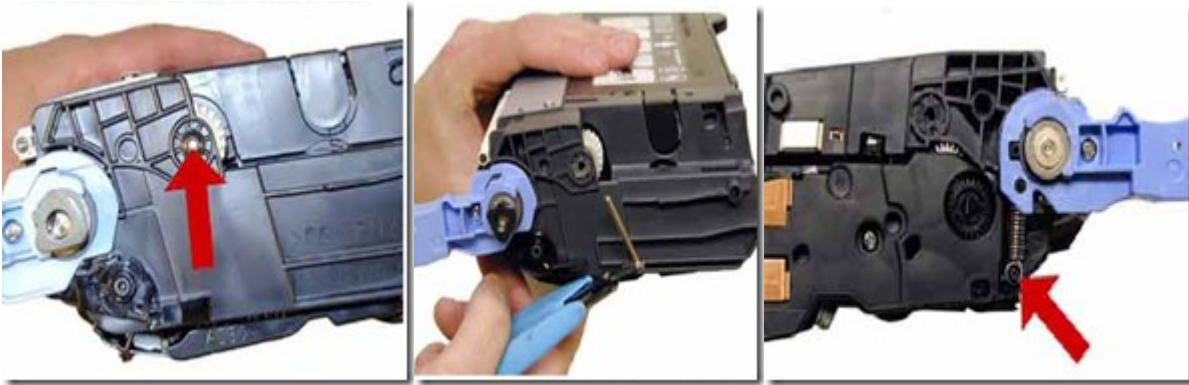


Nous allons vous montrer dans ce tutoriel comment faire pour recharger une cartouche toner de HP Color Laserjet 4700.

Vous allez tout d'abord avoir besoin des choses suivantes :

- Une cartouche toner HP vide
- **Un kit de rechargement** adapté, disponible **dans notre magasin**
- Une nouvelle puce électronique
- Une perceuse (ou un cutter)
- Des gants
- Du sopalin
- Des pinces
- De la colle
- **Une bombe d'air sec**
- Un tournevis

Pour commencer, vous allez enlever les broches se trouvant sur les côtés en creusant le plastique autour à l'aide de votre perceuse. Ne creusez pas trop profondément! Enlevez également le ressort se trouvant sur le côté.



Séparez la cartouche en deux et mettez le tambour de côté. Dévissez dans un premier temps le capot se trouvant sur le côté . Enlevez le et vous aurez accès à un autre capot à l'intérieur. Enlevez tout d'abord les trois engrenages avant de dévisser le capot numéro 2.

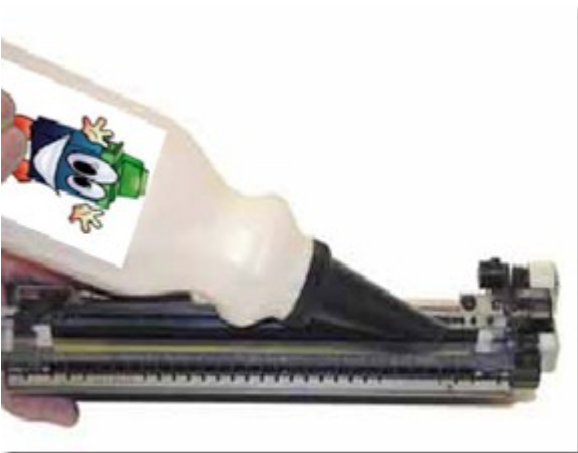




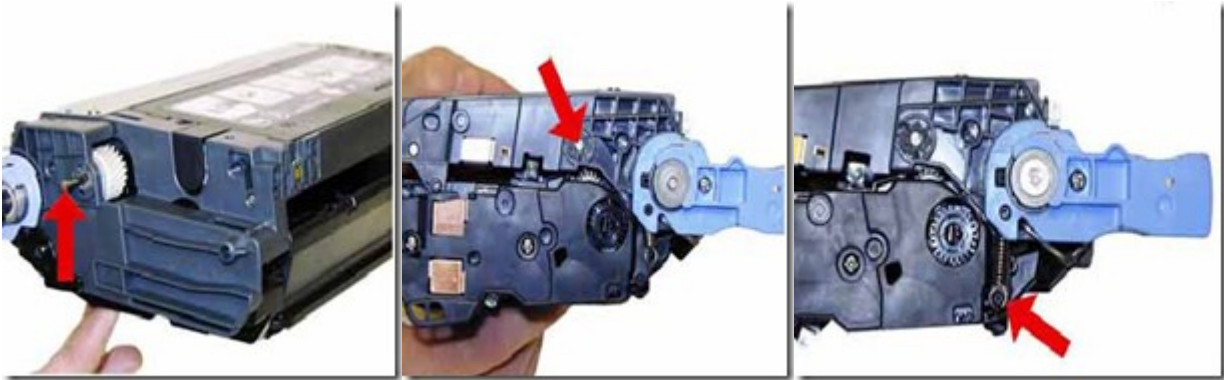
Vous pourrez ensuite enlever le rouleau de développement ainsi que la racle (après avoir dévissé cette dernière)



Donnez un petit coup d'air sec avant de recharger la cartouche.



Il ne vous restera plus qu'à remettre le tout en place en suivant les instructions à l'envers : remettre la racle, le rouleau de développement avant de remettre les capots sans oublier les trois engrenages! Replacez ensuite les deux parties de la cartouche ensemble avant de remettre les broches dans leur trou respectif ainsi que le ressort en place.



Il vous faudra aussi remonter les deux loquets se trouvant sur le côté de la cartouche.



Finissez en enlevant l'ancienne puce et en la remplaçant par une nouvelle. Il vous faudra pour cela couper les bords en plastique autour de la puce et mettre un peu de colle (pas trop pour que cela ne déborde pas sur les contacts de la puce) afin que la nouvelle puce tienne. Et voilà!



Vous pouvez également passer [par le perçage](#) si vous souhaitez recharger votre cartouche!