



Nous allons voir dans ce tutoriel comment faire pour recharger comme il se doit une cartouche toner de HP Color Laserjet CP2025 lorsque celle-ci se retrouve vide.

Pour cela il vous faudra tout d'abord les choses suivantes :

- Une cartouche de toner vide
- [Un kit de rechargement CP2025](#), disponible dans [notre magasin](#)
- Une nouvelle puce électronique
- Un fer à percer
- Des gants
- Un cutter
- De l'adhésif

Voilà comment faire pour procéder :

Commencez par enlever l'étiquette se trouvant sur la cartouche. Une fois que c'est fait, mettez votre fer à percer à chauffer et faites un trou à l'endroit indiqué sur la photo ci-dessous.

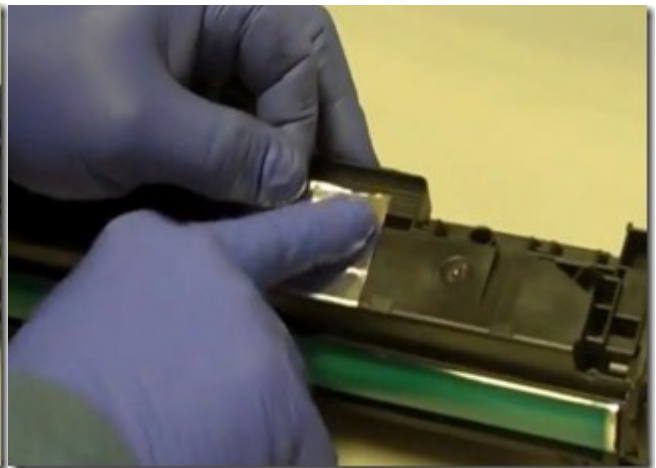


Profitez en ensuite pour vider la cartouche des restes de toner s'y trouvant. Prenez ensuite votre [bouteille de toner](#) et secouez celle-ci bien comme il faut. Rechargez ensuite votre cartouche avec la bonne quantité de produit. Une fois que vous avez bien remplie le tout, mettez un morceau

d'adhésif solide sur le trou.



Il va vous falloir ensuite faire un autre trou au niveau de la zone à déchets. Une fois que vous l'avez fait, videz les restes de toner s'y trouvant et colmatez le tout avec un autre morceau d'adhésif.



Il ne vous restera plus ensuite qu'à changer la puce de la cartouche. Coupez les petits morceaux de plastique retenant la puce, enlevez cette dernière et placez ensuite la nouvelle puce électronique. Votre cartouche est à nouveau prête à être utilisée.



