

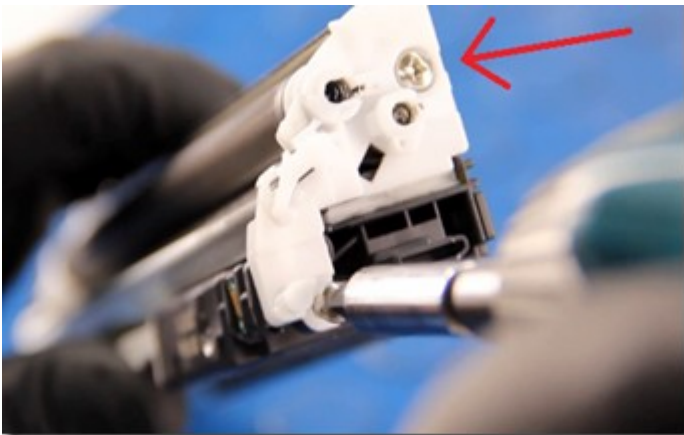
Vous voulez savoir comment faire lorsque vous vous retrouvez avec votre cartouche de HP CP 1025 vide? Pas la peine d'en aller acheter une autre, nous allons vous montrer dans le tutoriel suivant de quelle façon vous allez pouvoir recharger votre cartouche en quelques gestes très simples et grâce à notre kit de toner!

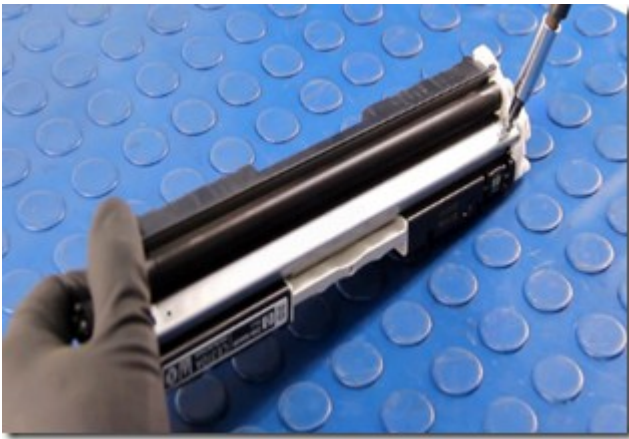
Vous allez avoir besoin des choses suivantes pour l'opération :

- Votre cartouche de toner vide
- **[Un kit de toner approprié pour cartouche HP CP1025](#)** , disponible **[dans notre magasin](#)**
- Un tournevis
- Une pince
- Une nouvelle puce électronique
- Des gants

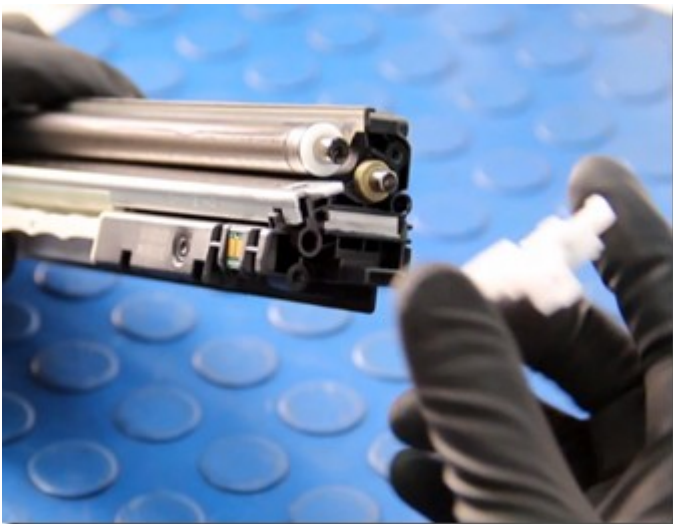
Pour la marche à suivre, voila comment vous devez vous y prendre.

Commencez par dévisser le capot blanc se trouvant sur le côté. Une fois que c'est fait, vous allez aussi dévisser la racle. Faites attention à ne pas perdre les visses!

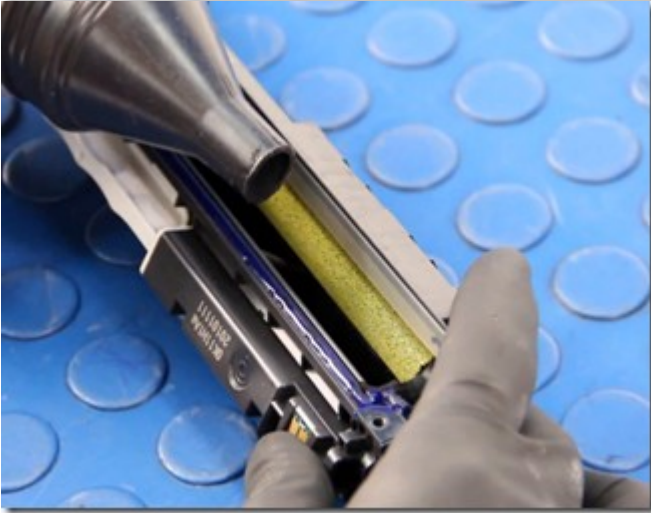
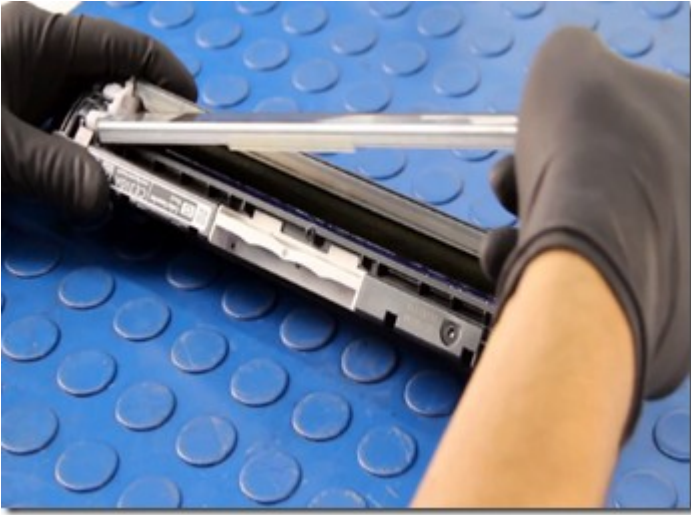




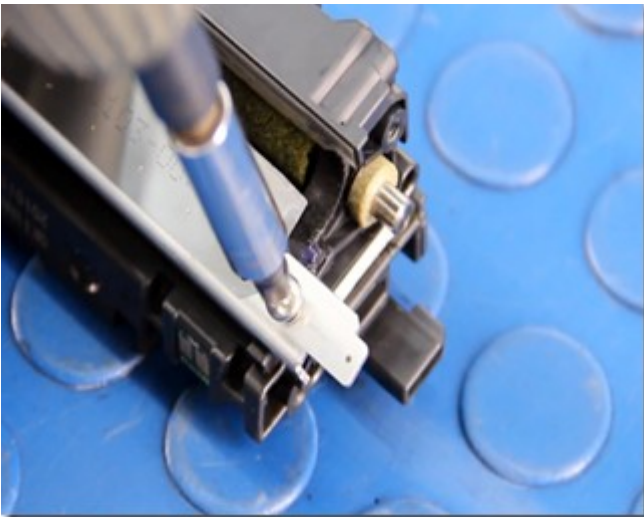
Vous allez ensuite pouvoir enlever le capot ainsi que le rouleau magnétique de la cartouche. Lorsque vous enlevez ce dernier faites bien attention aux petits engrenages blancs s'y trouvant et mettez les de côté.



Enlevez ensuite la racle et vous pourrez alors recharger votre cartouche par l'ouverture du rouleau magnétique. N'oubliez pas de bien secouer [votre bouteille de toner](#) avant de procéder au remplissage!



Une fois que la cartouche est à nouveau pleine, remettez en place la racle et revisez celle-ci.
Remplacez ensuite le rouleau magnétique sans oublier les petits engrenages blancs et revisez ensuite le capot blanc sur le côté.





Avant de finir, n'oubliez pas de vous occuper de la puce électronique. Remplacez l'ancienne par la nouvelle et votre cartouche sera prête à être réutilisée!

