



Nous allons vous montrer dans ce tutoriel comment faire pour recharger de manière rapide et efficace une cartouche toner HP de type CB436A pour imprimante modèle M1120

Vous allez tout d'abord avoir besoin des choses suivantes

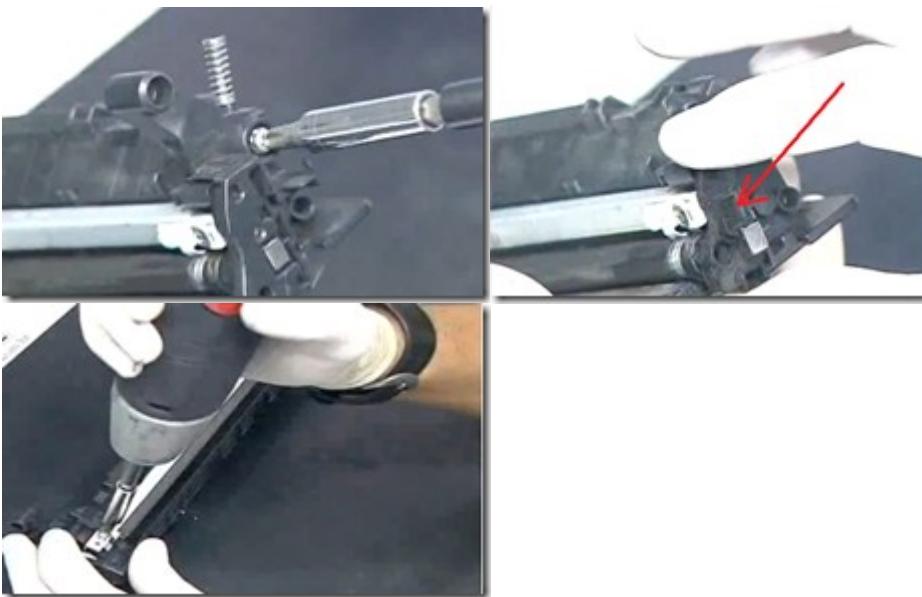
- Votre cartouche de toner vide
- [Un kit de rechargement pour cartouche HP CB436A](#), disponible [dans notre magasin](#)
- Un tournevis
- Des gants
- Une nouvelle puce électronique.

Pour commencer, vous allez dévisser le capot se trouvant sur le côté. Une fois que c'est fait, vous allez pouvoir l'enlever et le mettre de côté. Ensuite, vous pourrez aussi séparer la cartouche en deux. Mettez le tambour de côté.





Nous allons nous occuper du rouleau magnétique. Dévissez le capot se trouvant sur le côté et mettez le de côté. Vous allez ensuite pouvoir enlever le petit capot se trouvant juste à côté du rouleau magnétique. Enlevez ensuite ce dernier avant de dévisser la racle et de l'enlever à son tour.



Prenez ensuite **votre bouteille de toner** , secouez la bien comme il faut avant de recharger la cartouche en passant par l'espace laissé par le rouleau magnétique. Une fois que c'est fait, vous allez pouvoir replacer toutes les éléments de la cartouche , à savoir la racle dans un premier temps, le rouleau magnétique ainsi que les deux capots, sans oublier de revisser les parties nécessaires.



Remplacez les deux parties de la cartouche ensemble avant de revisser le capot se trouvant sur le côté.

Avant de replacer votre cartouche dans l'imprimante, changez la puce électronique de celle-ci et voila, votre toner est prêt!



A noter que vous pouvez aussi utiliser [la méthode du perçage](#) pour recharger ce toner HP