



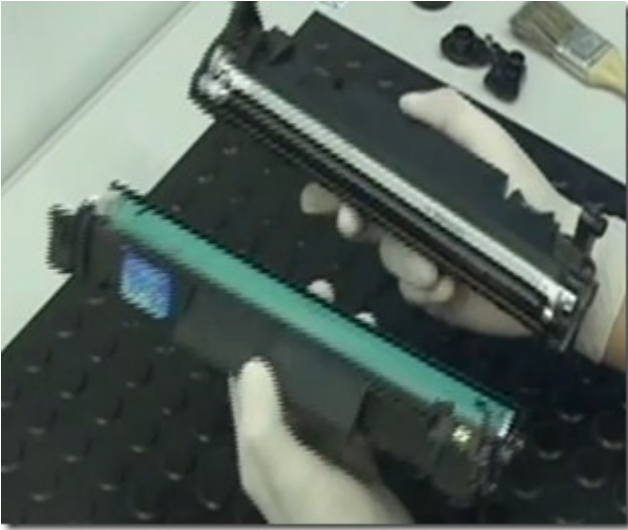
**Nous allons voir dans ce tutoriel comment faire pour recharger comme il se doit une cartouche toner de type HP 85A / CE285A**

Munissez vous tout d'abord des choses suivantes :

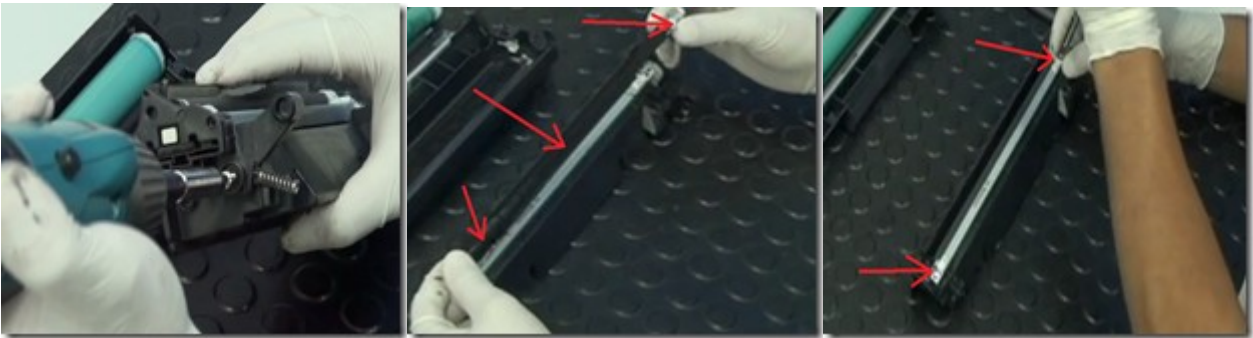
- Votre cartouche toner vide
- [Un kit de rechargement toner approprié](#), disponible [dans notre magasin](#)
- Une nouvelle puce électronique
- Un tournevis
- Des gants

Pour commencer, vous allez dévisser le capot se trouvant sur le côté. Vous pourrez ensuite l'enlever et ainsi séparer la cartouche en deux. Mettez ensuite le tambour de côté pour vous focaliser sur la chambre de remplissage.

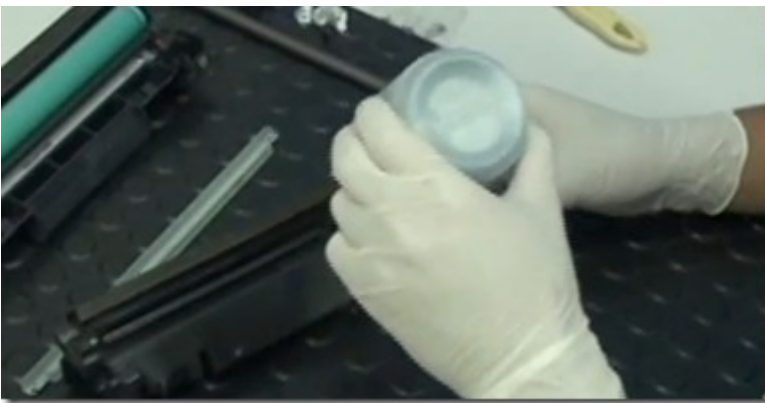




Vous trouverez également un capot sur le côté de la chambre, dévissez le également avant d'enlever le rouleau de développement et la racle (qu'il vous faudra dévisser).



Prenez ensuite [votre bouteille de toner](#), secouez là bien comme il faut et rechargez votre toner avec la bonne quantité de toner.



Une fois que vous avez bien rechargé le tout, il ne vous restera plus qu'à remonter la cartouche en effectuant les étapes précédentes à l'envers ( remplacez et revissez la racle, remplacez le rouleau de développement et revissez le capot sur le côté) . Vous pourrez ensuite replacer les deux segments de la cartouche ensemble puis revisser le dernier capot.



Il vous suffira par la suite de remplacer l'ancienne puce par la nouvelle et votre cartouche de toner sera à nouveau opérationnelle!!



A noter également que vous pourrez passer par la technique [du perçage/remplissage](#) si vous voulez recharger votre cartouche Canon.