



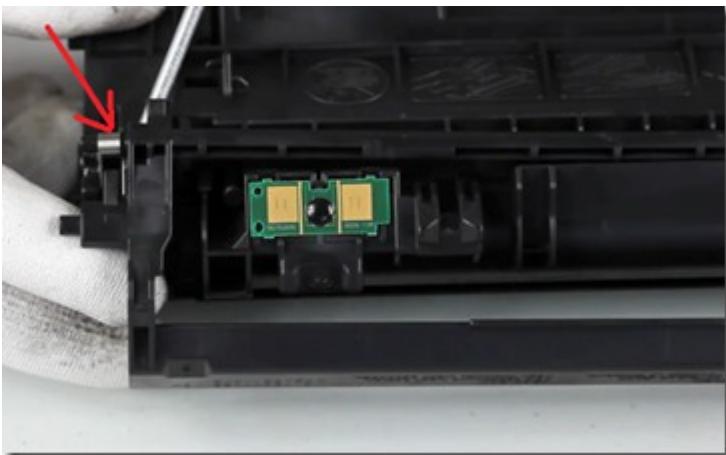
Nous allons voir dans ce tutoriel comment recharger une cartouche toner Canon EP708 lorsque celle-ci est vide.

Procurez vous les choses suivantes :

Votre cartouche de toner vide

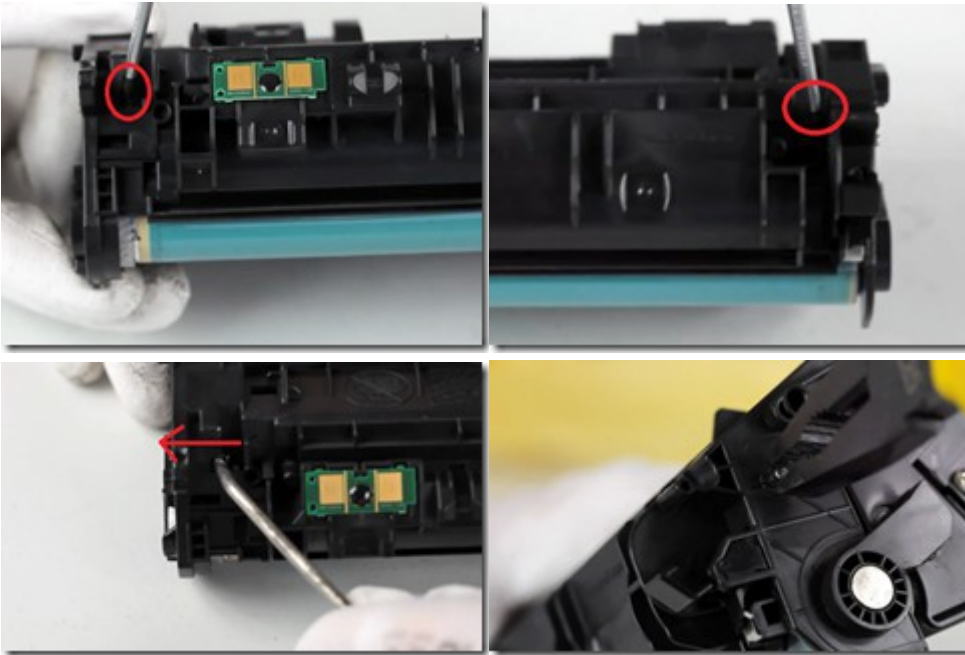
- [Un kit de rechargement pour Canon EP708](#), disponible dans [notre magasin](#)
- Une nouvelle puce électronique
- Une perceuse
- Un tournevis
- Des gants
- Un outil crochu
- Des pinces

Pour commencer vous allez enlever le capot de protection de la cartouche.

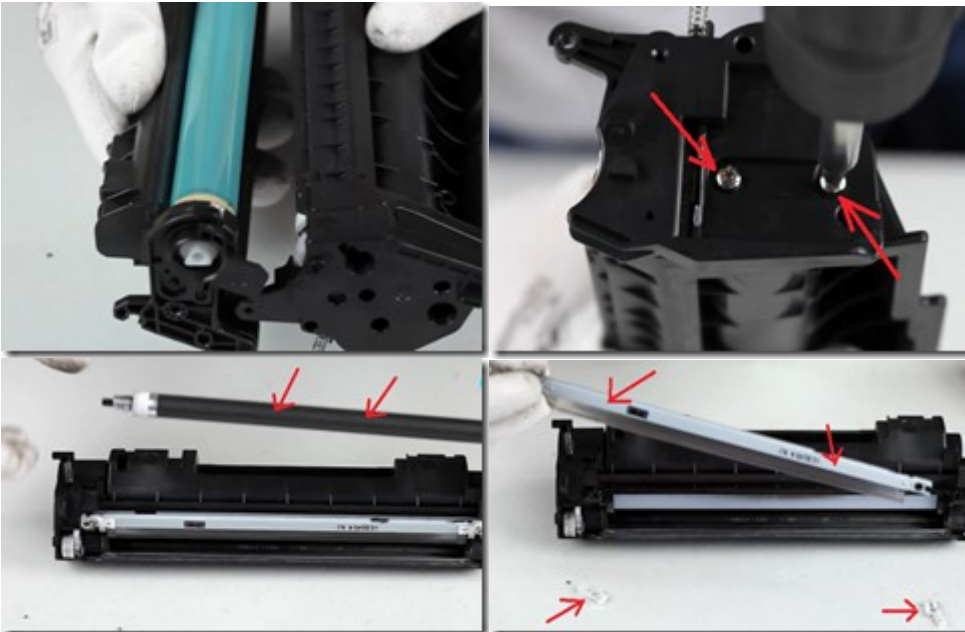


Une fois que c'est fait, faites des trous à la perceuse (pas trop profond) sur la cartouche afin de pouvoir enlever les broches. Poussez ces dernières à l'aide de votre outil crochu avant de les

extirper avec une pince.



Vous pourrez ensuite séparer la cartouche en deux. Mettez le tambour de côté et dévissez le capot se trouvant sur le côté de la chambre de remplissage. Enlevez ensuite le rouleau de développement avant de dévisser la racle.



Vous pourrez ensuite recharger votre cartouche après avoir bien secoué votre **bouteille de toner**. Remontez ensuite tous les éléments de la cartouche en suivant les instruction à l'envers et n'oubliez pas après avoir réassemblé la cartouche de replacer les broches dans leur trou respectif ainsi que le capot de protection.



Avant de replacer votre cartouche dans l'imprimante il ne vous restera plus qu'à remplacer l'ancienne puce par la nouvelle et voilà!

